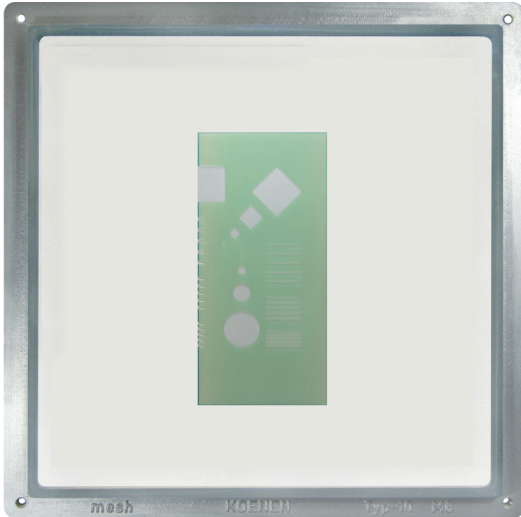




KOENEN Präzisionssiebe für Entwärmungstechnologien



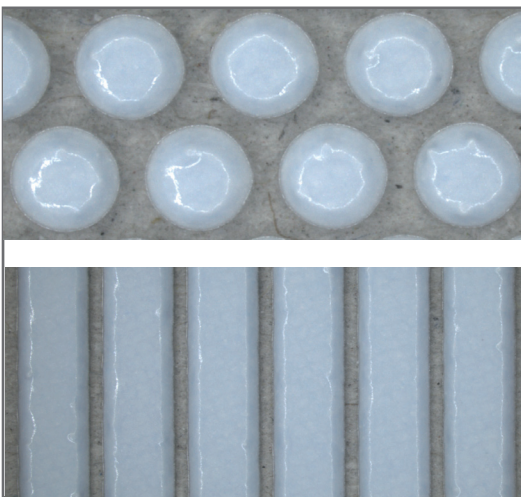
KOENEN Präzisionssieb (oben) zum Druck von Wärmeleitpasten.

KOENEN Präzisionssiebe für Anwendungen in der Entwärmungstechnologie erfüllen höchste Anforderungen in Schichtdicke und Homogenität.

Produkteigenschaften

- Hohe Schichtdicke
- Ausgleich von Bauteiltoleranzen
- Sehr homogenes Druckbild
- Stabiler Druckprozess
- Unterschiedliche Pastendicken mittels KOENEN Stufentechnologie für unterschiedliche Bauteilhöhen
- Kombinierbar mit der KOENEN Technologie der funktionalen Oberflächenbeschichtung

Druckbild mit Wärmeleitpaste



Laserscan eines Pastendepots im Querschnitt



Ihr Nutzen

Kosteneinsparung durch:

- **Miniaturisierung** der Produkte
- Einsparung von Bauteilen (Lüfter)
- **Senkung** des Stromverbrauchs
- Reduktion der **Produktionskosten**
- Hohe **Life Time**

Anwendungsmöglichkeiten

- E-Mobilität
- Hochleistungselektronik
- Verbraucherelektronik (Audio/Video)