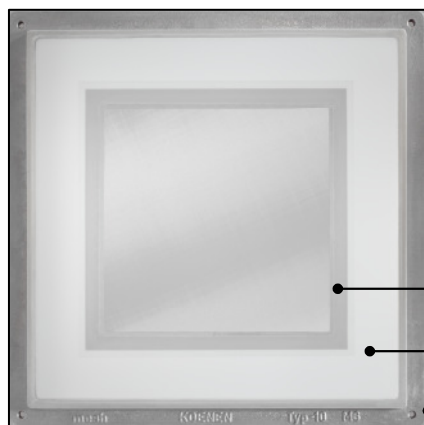




## KOENEN Trampolinsieb®



Das KOENEN Trampolinsieb® erfüllt die höchsten Anforderungen des Präzisionsdrucks mit minimalen Strukturen  $\leq 100 \mu\text{m}$ . Druckbewegungen von weit über 10.000 haben keinen Einfluss auf die Siebspannung und Passgenauigkeit des Trampolinsiebes®.

### Kombinationen

- Edelstahldrahtgewebe / V-Screen / Polyestergerewebe
- Polyestergerewebe
- Siebdruckrahmen

### Produkteigenschaften

- Hohe Passgenauigkeit  $\leq 20 \mu\text{m}$
- Extrem hohe Life Time
- Geringer Spannungsverlust
- Erhöhung des elastischen Bereichs
- Geringe Gewebeüberdehnungen möglich
- Exzellentes Pastenauslösevermögen
- Finlinekompatibilität bis  $20\mu\text{m}$

Trampolinsiebe® mit hochauflösender Direktbeschichtung ermöglichen:

- Dickentoleranz  $\pm 1 \mu\text{m}$
- Min. Linienbreiten von  $20 \mu\text{m}$
- Min. Stegbreiten von  $20 \mu\text{m}$

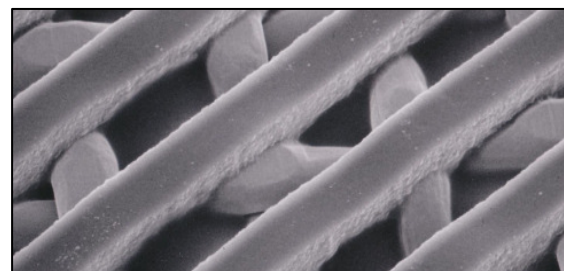
Alle Größen verfügbar. Typ 10 bis XXL (2 x 3 m).

### Anwendungsbereiche

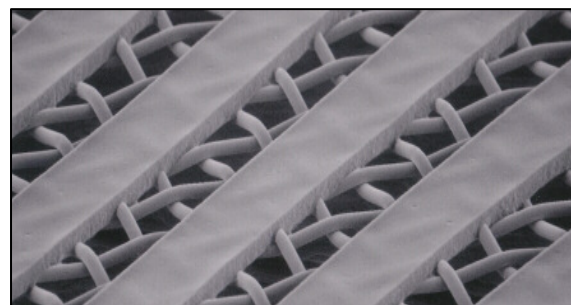
» Der Druck auf vorgegebene, nicht Siebdruck erzeugte Strukturen, wie Foto-Lithographie und Laserstrukturierungen, ist möglich.

- Selektive Emitter
- Doppel-Druck

» Ausgezeichnete Anwendung für den Fine-Line Druck im XXL-Format.



500 mesh | 0,018 mm Draht-Ø | Line/Space 20/20  $\mu\text{m}$



Direktbeschichtung auf hochfestem Edelstahlgewebe  
350 mesh | 0,016 mm Draht-Ø

### Ihr Nutzen

Kosteneinsparungen durch

- Extrem hohe **Life Time**
- Hohes **Pasteneinsparungspotenzial**
- **Preisvorteil** bei feinen Geweben