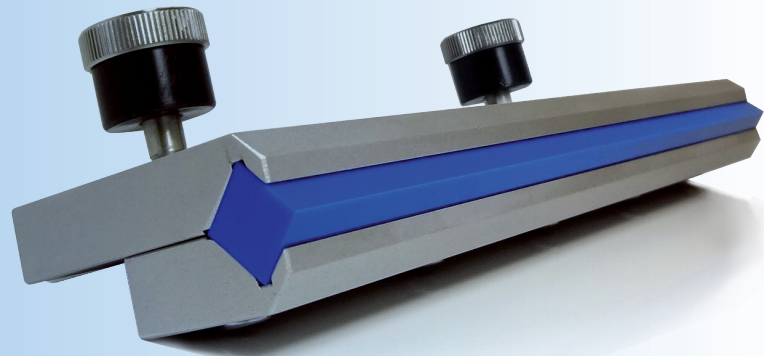


Racles au diamant HQ de KOENEN



Avec la **qualité HQ de KOENEN**, nous réagissons aux exigences de plus en plus pointues dans le domaine de la sérigraphie. Des polyuréthanes modifiés apportent une amélioration hors du commun à l'état des surfaces. Cette homogénéité permet un contrôle précis du processus de fabrication.

Caractéristiques du produit

- Résistance chimique élevée
- Résistance élevée au gonflement
- Faible déformation sous pression
- Stabilité optimisée des arêtes de la racle
- Excellente résistance à l'abrasion et qualité antifriction de la matière
- Stabilité thermique optimisée
- Nettoyage aisé et rapide grâce aux propriétés antiadhésives

Profilé D	
Hauteur h en mm	Épaisseur en d en mm
9,5	9,5

Produit confectionné
(longueur, hauteur et épaisseur)
sur demande

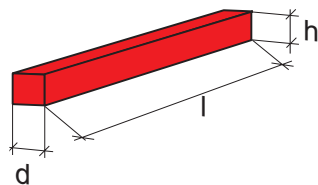
Degrés de dureté

65° shore / rouge

75° shore / vert

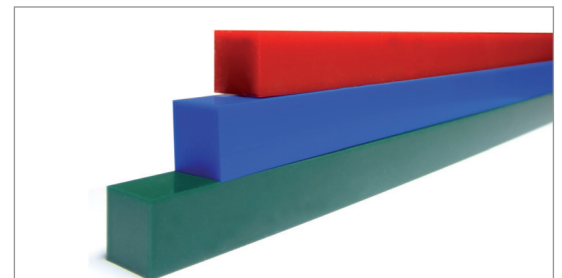
85° shore / bleu

Profilé D, quadratique



Tolérance de la racle + / - 1 mm longueur
+ 0,3 mm et -0,1 mm épaisseur
+ 4° / - shore A (selon DIN 17715)

* sous réserve de modifications techniques



Coûts réduits grâce

- à une **réduction** des changements de racle
- à des résultats d'impression stables tout au long du processus
- à une durée de vie **élevée**
- à une **économie de pâte**

Domaines d'application

- dans tous les domaines de la sérigraphie à plat, comme par ex. l'industrie solaire ou la micro-électronique et de nombreux autres